

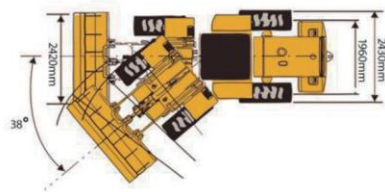
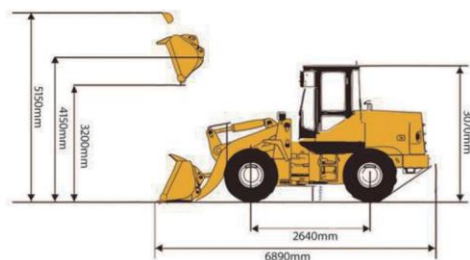


## Especificações

Força Máxima de Tração	9,950kgf	Capacidade de Carga	3,000kg
Peso Operacional	10,300kgf	Carga estática de tombamento em giro total	6,700kg
Capacidade da Concha	1,8m³	Raio mínimo de rotação fora da concha	5,850mm
Concha Opcional	2,0m³	Raios de giro mínimos fora da roda traseira	5,362mm
		Max. torque de desagregação	9,750kgf

## Especificações

Comprimento (concha no chão)	6,890mm	Altura máxima de descarga	3,500mm
Altura	3,070mm	Roda dianteira até borda da concha	950mm
Largura fora dos pneus	2,430mm	Distância entre eixos	2,580mm
Largura da Concha	2,420mm	Centros de roda	1,700mm



## Sistema de direção

Tipo	Direção articulada hidráulica completa
Diâmetro / curso do cilindro	80°45'327mm
Orbital de direção	LIKE 400
Ângulo de direção	38°
Pressão de Trabalho	2030Psi

## Motor

Marca do motor	WEICHAI
Modelo	DEUTZWP6G125E22
Força nominal	98kw
RPM Nominal	2200rpm
Torque máximo	570Nm
Cilindradas	6,75L
Cilindros	6

## Hidráulica

Cilindro de elevação: diâmetro do cilindro x Diâmetro da haste x Curso	125x70x771mm
Cilindro da concha: diâmetro do cilindro x Diâmetro da haste x Curso	140x80x502mm
Tipo de bomba	Motorizada
Fluxo de bomba	100L/min
Pressão da bomba	2320Psi
Tempo de Elevação máximo (carga total)	6s
Tempo rebaixamento (vazio)	3.1s
Tempo de Despejo (vazio)	1.0s

## Sistema de direção

Conversor Torque	Tipo		
	Proporção do Torque		
Velocidade de deslocamento	Velocidade	Conversor hidráulico monofásico	
		2.86	
		Frete 1	7km/h
		Frete 2	12km/h
		Frete 3	27km/h
		Frete 4	35km/h
		Ré 1	0-7km/h
Ré 2	0-12km/h		
Ré 3	0-15km/h		
Transmissão	Troca	Frete 2 / Ré 2	
	Taxa de Transmissão	Frete 1	3.82
		Frete 2	2.08
		Frete 3	1.09
		Frete 4	0.59
		Ré 1	3.05
		Ré 2	0.87
	Ré 3	0.55	
	Tipo de Bomba	Motorizada	
	Diferencial Principal	Tipo	Estágio único, engrenagem cônica em espiral
Relação de Transmissão		4.222	
Diferencial Final	Tipo	Estágio único, deslocamento planetário	
	Relação de Transmissão	4.8	
Eixo e Pneus	Tipo	4WD	
	Tamanho do Pneu	17.5-25 / E3-L3 (16 lonas)	
Sistema Freios	Tipo de Freio	Ar sobre Disco Hidráulico	
	Freio de Mão	Manual	

## Capacidade do Serviço de Preenchimento

Capacidade de Combustível	10L	Diferencial Principal	13L
Capacidade de Óleo Hidráulico	160L	Capacidade Final do Óleo	13L
Capacidade de Óleo do Motor	17.5L	Capacidade de Fluido de Freio	4L
Capacidade do Óleo da Transmissão	25L		