

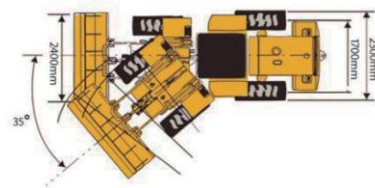
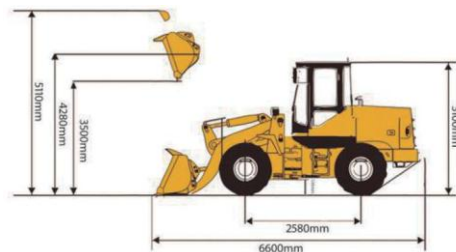


Especificações

Força Máxima de Tração	7,420kgf	Capacidade de Carga	2,500kg
Peso Operacional	7,800kg	Carga estática de tombamento em giro total	5,050kg
Capacidade da Concha	1,5m³	Raio mínimo de rotação fora da concha	4,955mm
Concha Opcional	1,7m³	Raios de giro mínimos fora da roda traseira	4,350mm
		Max. torque de desagregação	7,950kgf

Especificações

Comprimento (concha no chão)	6,600mm	Altura máxima de descarga	3,500mm
Altura	3,100mm	Roda dianteira até borda da concha	950mm
Largura fora dos pneus	2,300mm	Distância entre eixos	2,850mm
Largura da Concha	2,400mm	Centros de roda	1,700mm



Sistema de direção

Tipo	Direção articulada hidráulica completa
Diâmetro / curso do cilindro	70°40°665mm
Orbital de direção	LIKE 400
Ângulo de direção	35°
Pressão de Trabalho	2030Psi

Motor

Marca do motor	WECHAI
Modelo	DEUTZWP6G125E22
Força nominal	92kw
RPM Nominal	2200rpm
Torque máximo	570Nm
Cilindradas	6,75L
Cilindros	6

Hidráulica

Cilindro de elevação: diâmetro do cilindro x Diâmetro da haste x Curso	90x50x750mm
Cilindro da concha: diâmetro do cilindro x Diâmetro da haste x Curso	125x70x387mm
Tipo de bomba	Motorizada
Fluxo de bomba	100L/min
Pressão da bomba	2320Psi
Tempo de Elevação máximo (carga total)	6,2s
Tempo rebaixamento (vazio)	3,2s
Tempo de Despejo (vazio)	1,2s

Sistema de direção

Conversor Torque	Tipo	Conversor hidráulico monofásico	
	Proporção do Torque	2,86	
Velocidade de deslocamento	Velocidade	Frente 1	7km/h
		Frente 2	12km/h
		Frente 3	27km/h
		Frente 4	35km/h
		Ré 1	0-7km/h
		Ré 2	0-12km/h
Transmissão	Troca	Frente 2 / Ré2	
	Taxa de Transmissão	Frente 1	3,82
		Frente 2	2,08
		Frente 3	1,09
		Frente 4	0,59
		Ré 1	3,05
		Ré 2	0,87
			Ré 3
	Tipo de Bomba	Motorizada	
Diferencial Principal	Tipo	Estágio único, engrenagem cônica em espiral	
	Relação de Transmissão	4,875	
Diferencial Final	Tipo	Estágio único, deslocamento planetário	
	Relação de Transmissão	4,4	
Eixos e Pneus	Tipo	4WD	
	Tamanho do Pneu	17,5-25	
Sistema de Freios	Tipo de Freio	Ar sobre Disco Hidráulico	
	Freio de Mão	Manual	

Capacidade do Serviço de Preenchimento

Capacidade de Combustível	97L	Diferencial Principal	10L
Capacidade de Óleo Hidráulico	80L	Capacidade Final do Óleo	10L
Capacidade de Óleo do Motor	17,5L	Capacidade de Fluido de Freio	1,4L
Capacidade do Óleo da Transmissão	19L		